



細胞学検査

細胞診検査

細胞診とは 喀痰や分泌物、体腔液などの中からがん細胞をさがし出す検査です。

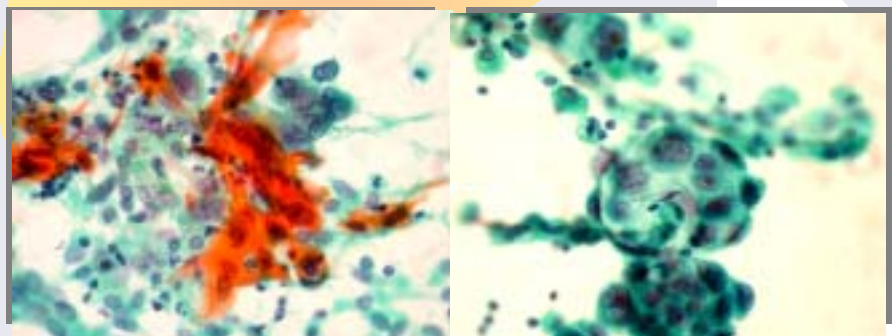
《特徴》

体をほとんど傷つけることなく検査ができるため、何度も繰り返し検査ができ、子宮癌検診や喀痰による肺癌検診のように沢山の人の検査が可能です。

《検査材料》

婦人科（子宮けい癌、子宮体癌）、呼吸器（喀痰）、泌尿器（尿）、
乳腺、甲状腺、体腔液（腹水、胸水）など

当院では 現在 2 名の国際細胞検査士によって検査を実施しています。



扁平上皮癌（喀痰）

腺癌（胸水）