

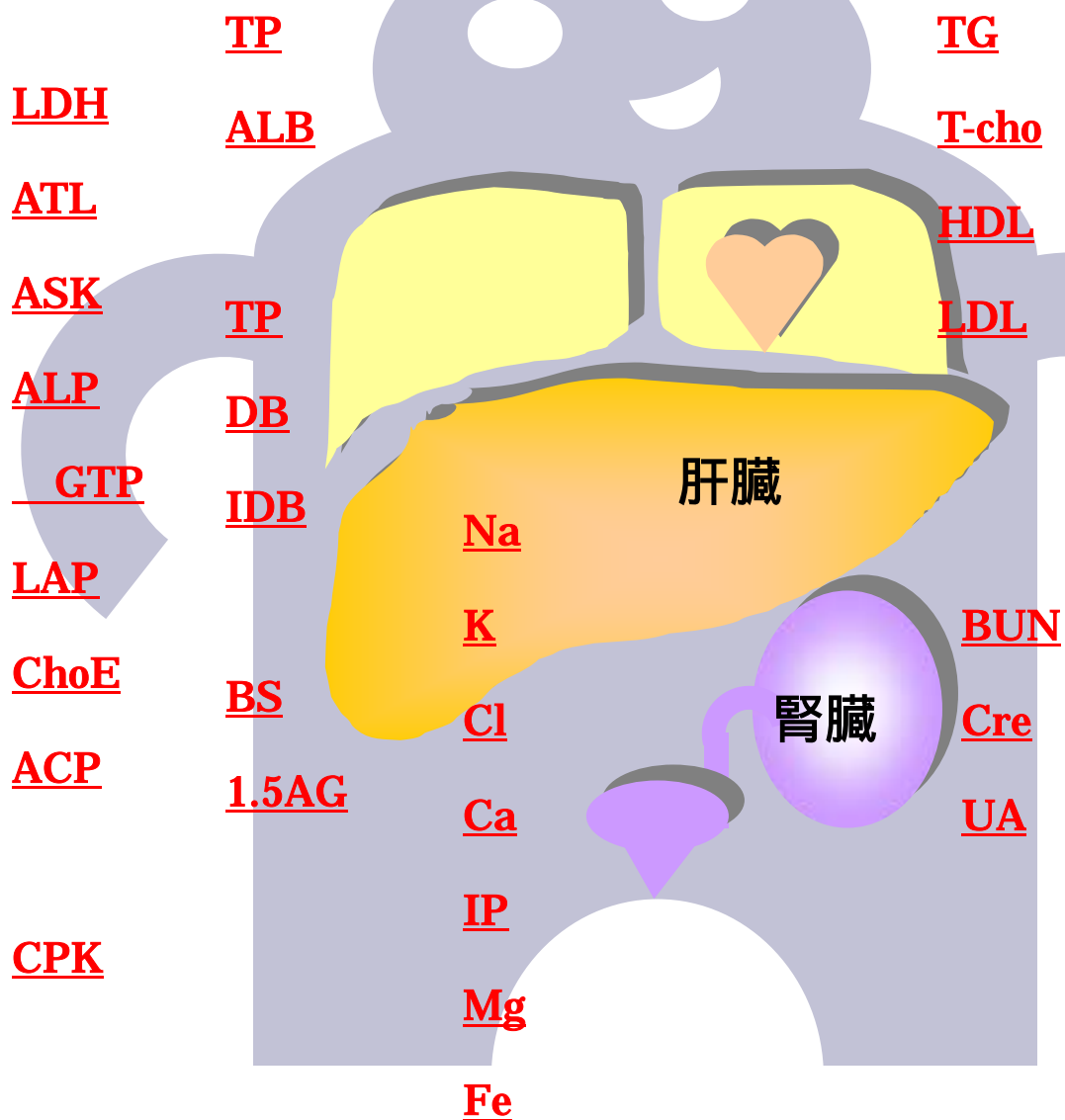


臨床化学検査

生化学自動分析装置 BM12/8

血液・尿の中の色々な成分を化学的測定して体の状態を調べます。

院内で使われている検査項目の略語です。



臨床化学検査

検査項目		
TP ALB	総たんぱく アルブミン	栄養状態や肝臓、腎臓の働き具合をみます
TB DB IB	総ビリルビン 直接ビリルビン 間接ビリルビン	黄疸の程度をみる検査です
TTT ZTT LDH GOT GPT ALP GTP LAP ChoE	チモール混濁試験 硫酸亜鉛混濁試験 乳酸脱水素酵素 グルタミン酸オキサロ酢酸トランスアミナーゼ グルタミン酸ピルビン酸トランスアミナーゼ アルカリフォスファターゼ ーグルタミルトランスベプチターゼ ロイシンアミノベプチターゼ コリンエステラーゼ	肝臓、胆道系などから分泌される酵素で、それらの働き具合をみる検査です さまざまな項目の組合せで障害の程度を推測します
CPK トロポニン	クレアチンキナーゼ 心筋トロポニン T	筋肉、特に心臓の筋肉の働き具合をみる検査です
T-AMY P-AMY	アミラーゼ 膵アミラーゼ	膵臓や唾液腺から分泌される酵素です
ACP	酸フォスファターゼ	前立腺から分泌される酵素です
Na K Cl Ca IP Mg Fe	ナトリウム カリウム クロール カルシウム 無機リン マグネシウム 鉄	血液中の電解質や微量元素などの検査です
BUN Cre	尿素窒素 クレアチニン	腎臓の働き具合をみる検査です
UA	尿酸	痛風や尿路結石の原因になることもあります
TG T-cho HDL LDL	中性脂肪 総コレステロール HDL コレステロール LDL コレステロール	さまざまな脂質成分の検査です 善玉コレステロールといわれています 悪玉コレステロールといわれています
1.5 AG		血糖コントロールをみる検査です
アンモニア		肝臓の働きをみる検査です
CRP	C 反応性蛋白	からだの炎症反応を見る検査です